

Ein unverwechselbares Einfamilienhaus, das durch den durchgezogenen Erker und Balkon geprägt wird. Das zusätzliche Zimmer im Erdgeschoss bietet Raum für vielfältige Wohnideen. Im Dachgeschoss haben wir 2 geräumige Kinderzimmer eingeplant.

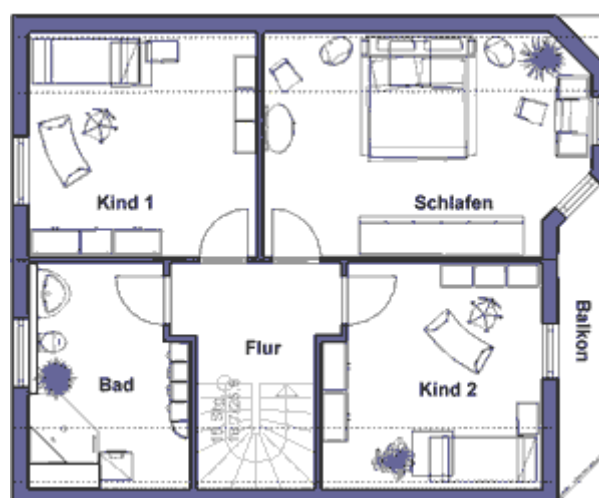
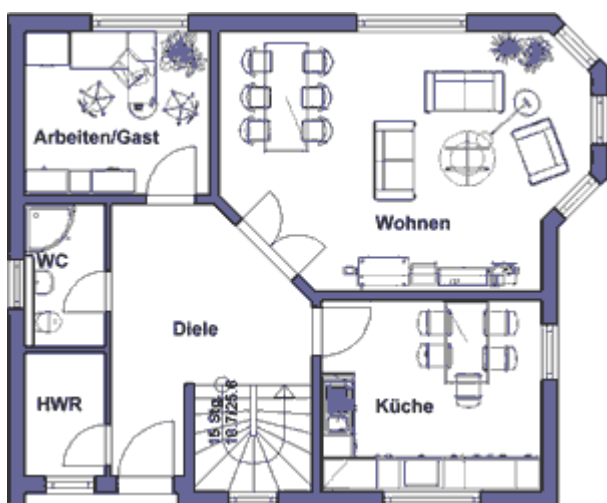


Abmessungen	10 x 9 m
Dachneigung	45 °
Kniestock	50 cm
Wohn-Grundfläche	161,27 m ²

Unsere Planungsvorschläge können **ohne Aufpreis** Ihren individuellen Bedürfnissen angepasst werden.

In unseren Festpreisen sind enthalten:

- sämtliche Architekten- und Statikerleistungen
- Erdarbeiten
- Bodenplatte bzw. Keller
- Versicherungspaket



Wohnflächen im Erdgeschoss nach

	DIN 277	II. BV
Arbeiten	9,84 m ²	9,73 m ²
Wohnen	28,39 m ²	28,21 m ²
Küche	13,66 m ²	13,47 m ²
Diele	16,58 m ²	14,17 m ²
HWR	3,18 m ²	3,19 m ²
WC	3,40 m ²	3,42 m ²
	75,05 m²	72,19 m²

Wohnflächen im Dachgeschoss nach

	DIN 277	II. BV
Kind 1	14,56 m ²	14,35 m ²
Schlafen	19,98 m ²	19,56 m ²
Kind 2	13,29 m ²	13,11 m ²
Flur	8,72 m ²	5,90 m ²
Bad	9,16 m ²	8,87 m ²
Balkon	3,00 m ²	3,00 m ²
	68,71 m²	64,79 m²