

Durch eine optimale Raumplanung entsteht ein Zuhause mit optischem Gewinn und pfiffigen überzeugenden Raumlösungen.

Dieses Haus haben wir so geplant, dass eine 5 köpfige Familie bequem Platz findet. Hier haben wir zum einen den großzügigen Wohnbereich, aber auch für jedes Kind ein eigenes Zimmer im Dachgeschoss.



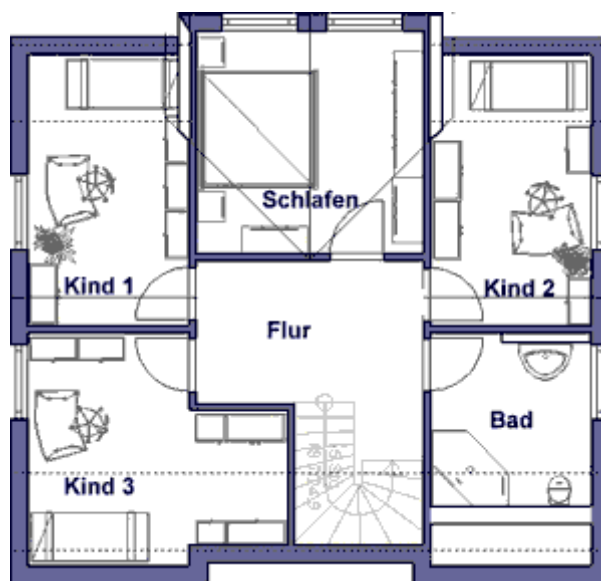
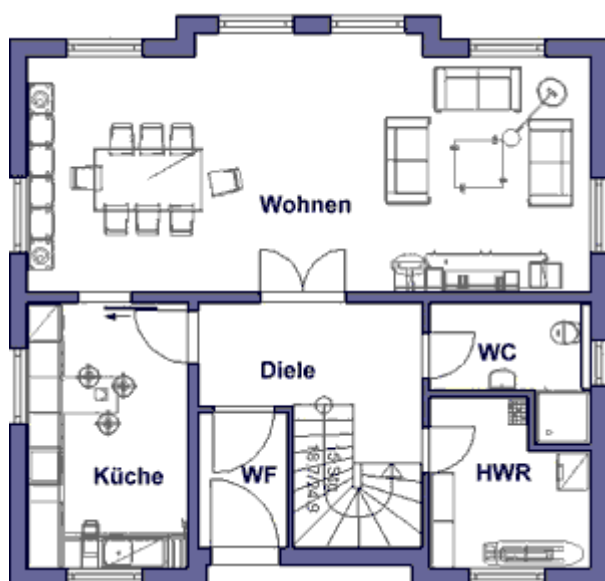
**HBI 135**

Abmessungen	10,03 x 9,17 m
Dachneigung	38 °
Kniestock	75 cm
Wohn-Grundfläche	152,30 m <sup>2</sup>

Unsere Planungsvorschläge können  
**ohne Aufpreis**  
Ihren individuellen Bedürfnissen angepasst werden.

### In unseren Festpreisen sind enthalten:

- sämtliche Architekten- und Statikerleistungen
- Erdarbeiten
- Bodenplatte bzw. Keller
- Versicherungspaket



### Wohnflächen im Erdgeschoss nach

	DIN 277	II. BV
Wohnen	38,30 m <sup>2</sup>	38,01 m <sup>2</sup>
WC	4,40 m <sup>2</sup>	4,42 m <sup>2</sup>
HWR	6,61 m <sup>2</sup>	6,58 m <sup>2</sup>
Diele	11,38 m <sup>2</sup>	9,18 m <sup>2</sup>
Windfang	3,21 m <sup>2</sup>	3,22 m <sup>2</sup>
Küche	11,80 m <sup>2</sup>	11,65 m <sup>2</sup>
	<b>75,70 m<sup>2</sup></b>	<b>73,06 m<sup>2</sup></b>

### Wohnflächen im Dachgeschoss nach

	DIN 277	II. BV
Kind 1	10,72 m <sup>2</sup>	10,39 m <sup>2</sup>
Schlafen	14,01 m <sup>2</sup>	13,81 m <sup>2</sup>
Kind 2	10,77 m <sup>2</sup>	10,44 m <sup>2</sup>
Kind 3	10,71 m <sup>2</sup>	10,53 m <sup>2</sup>
Flur	12,85 m <sup>2</sup>	10,00 m <sup>2</sup>
Bad	7,42 m <sup>2</sup>	6,88 m <sup>2</sup>
	<b>66,48 m<sup>2</sup></b>	<b>62,05 m<sup>2</sup></b>