

Eine bodentiefe Fensterfront bringt schön viel Licht in den geräumigen Wohnbereich. Weil ein Arbeitszimmer und Abstellraum im Dachgeschoss häufig angefragt wird, haben wir dies hier gern umgesetzt. Das Arbeitszimmer und der Abstellraum erhalten Dachflächenfenster.

Durch die Erhöhung des Kniestocks kann die Wohnfläche im Dachgeschoss noch optimiert werden.

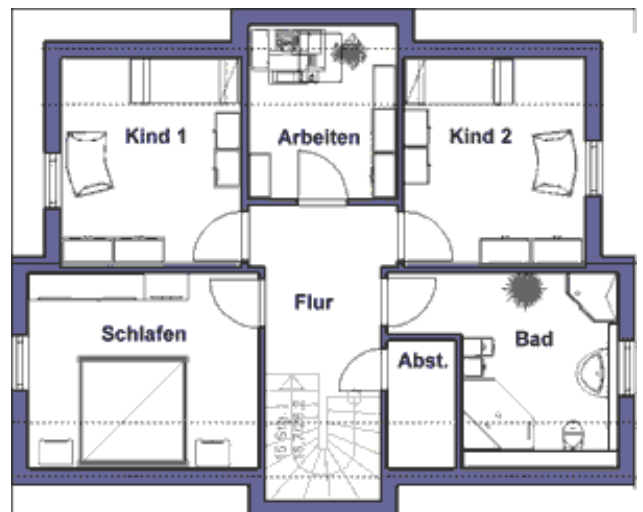
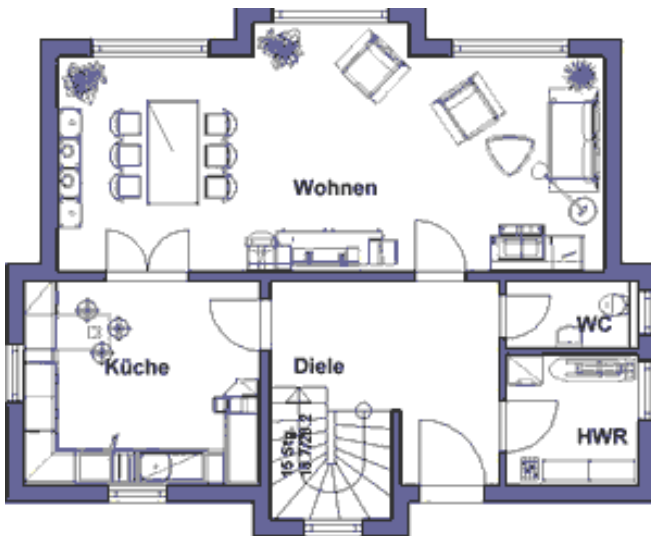
Abmessungen	10,31 x 9,25 m
Dachneigung	45 °
Kniestock	50 cm
Wohn-Grundfläche	149,51 m <sup>2</sup>



Unsere Planungsvorschläge können **ohne Aufpreis** Ihren individuellen Bedürfnissen angepasst werden.

### In unseren Festpreisen sind enthalten:

- sämtliche Architekten- und Statikerleistungen
- Erdarbeiten
- Bodenplatte bzw. Keller
- Versicherungspaket



### Wohnflächen im Erdgeschoss nach

	DIN 277	II. BV
Wohnen	36,63 m <sup>2</sup>	37,02 m <sup>2</sup>
Küche	14,40 m <sup>2</sup>	14,19 m <sup>2</sup>
Diele	14,90 m <sup>2</sup>	12,46 m <sup>2</sup>
WC	2,44 m <sup>2</sup>	2,47 m <sup>2</sup>
HWR	5,08 m <sup>2</sup>	5,06 m <sup>2</sup>
	<b>73,45 m<sup>2</sup></b>	<b>71,20 m<sup>2</sup></b>

### Wohnflächen im Dachgeschoss nach

	DIN 277	II. BV
Kind 1	11,13 m <sup>2</sup>	10,91 m <sup>2</sup>
Arbeiten	5,87 m <sup>2</sup>	5,84 m <sup>2</sup>
Kind 2	11,19 m <sup>2</sup>	10,96 m <sup>2</sup>
Schlafen	13,21 m <sup>2</sup>	12,88 m <sup>2</sup>
Flur	9,77 m <sup>2</sup>	7,35 m <sup>2</sup>
Abstellraum	2,38 m <sup>2</sup>	2,3 m <sup>2</sup>
Bad	10,06 m <sup>2</sup>	9,38 m <sup>2</sup>
	<b>63,61 m<sup>2</sup></b>	<b>59,62 m<sup>2</sup></b>