

Bodentiefe Fenster schaffen Transparenz, wo immer Licht gewünscht wird. Auch bedingt durch den Mauervorsprung wirkt der Wohnbereich großzügig offen.

Der Abstellraum im Dachgeschoss ist ein oftmals gewünschtes Planungsdetail, welches wir hier gern umgesetzt haben.

Die zentral gelegene Treppe gibt dem Grundriss einen offenen und frischen Charakter.

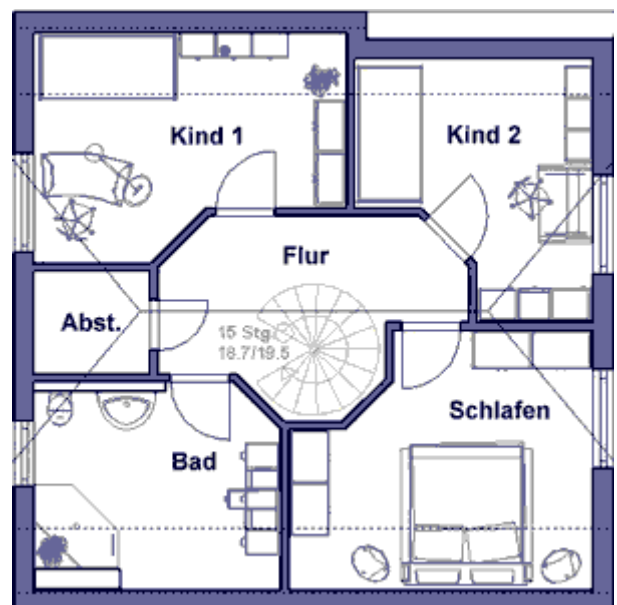
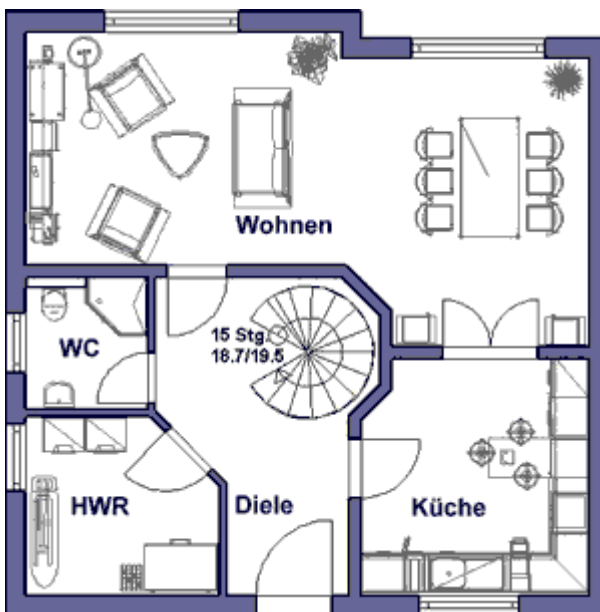


Abmessungen	9,10 x 8,70 m
Dachneigung	45°
Kniestock	75 cm
Wohn-Grundfläche	135,57 m ²

In unseren Festpreisen sind enthalten:

- sämtliche Architekten- und Statikerleistungen
- Erdarbeiten
- Bodenplatte bzw. Keller
- Versicherungspaket

Unsere Planungsvorschläge können **ohne Aufpreis** Ihren individuellen Bedürfnissen angepasst werden.



Wohnflächen im Erdgeschoss nach

	DIN 277	II. BV
Wohnen	32,00 m ²	32,14 m ²
WC	3,39 m ²	3,40 m ²
HWR	7,13 m ²	7,07 m ²
Diele	12,08 m ²	10,79 m ²
Küche	11,81 m ²	11,65 m ²
	66,41 m²	65,05 m²

Wohnflächen im Dachgeschoss nach

	DIN 277	II. BV
Kind 1	12,30 m ²	12,00 m ²
Kind 2	11,41 m ²	10,46 m ²
Abstellraum	2,68 m ²	2,69 m ²
Flur	10,75 m ²	8,41 m ²
Bad	9,48 m ²	9,09 m ²
Schlafen	13,88 m ²	13,58 m ²
	60,50 m²	56,23 m²