

Geprägt wird das Haus durch den giebelseitigen Erker und das Krüppelwalmdach. Ob Sie über dem Erker einen Balkon möchten, überlassen wir Ihnen. Unser Grundrissvorschlag zeigt eine Variante ohne Balkon.

Der Grundriss ist für eine vierköpfige Familie konzipiert.

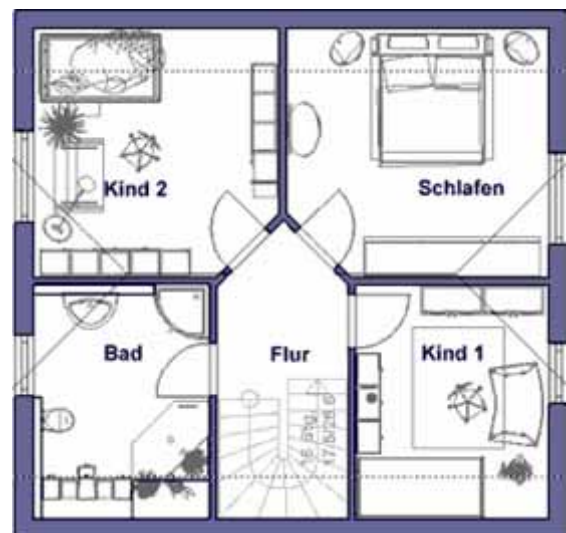
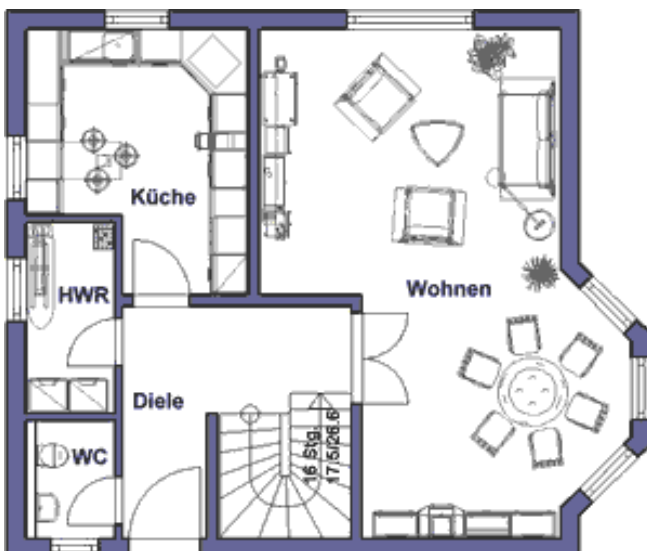


Abmessungen	9,10 x 8,70 m
Dachneigung	45°
Kniestock	100 cm
Wohn-Grundfläche	135,03 m ²

Unsere Planungsvorschläge können **ohne Aufpreis** Ihren individuellen Bedürfnissen angepasst werden.

In unseren Festpreisen sind enthalten:

- sämtliche Architekten- und Statikerleistungen
- Erdarbeiten
- Bodenplatte bzw. Keller
- Versicherungspaket



Wohnflächen im Erdgeschoss nach

	DIN 277	II. BV
Wohnen	35,00 m ²	34,70 m ²
Küche	12,78 m ²	12,63 m ²
HWR	4,17 m ²	4,17 m ²
WC	2,27 m ²	2,30 m ²
Diele	12,84 m ²	10,43 m ²
	67,06 m²	64,23 m²

Wohnflächen im Dachgeschoss nach

	DIN 277	II. BV
Kind 2	15,11 m ²	14,28 m ²
Schlafen	16,16 m ²	15,27 m ²
Bad	9,10 m ²	9,03 m ²
Flur	8,92 m ²	4,91 m ²
Kind 1	11,47 m ²	11,04 m ²
	60,76 m²	54,53 m²