

Dieses Haus bietet einer Familie mit 4 Personen optimalen Raum. Es richtet sich an Familien, die zweckmäßig und behaglich wohnen möchten. Der attraktive Erker und das Krüppelwalmdach geben diesem Einfamilienhaus einen ganz persönlichen Wohncharakter.

Durch die Erhöhung des Kniestocks kann die Wohnfläche im Dachgeschoss noch optimiert werden.

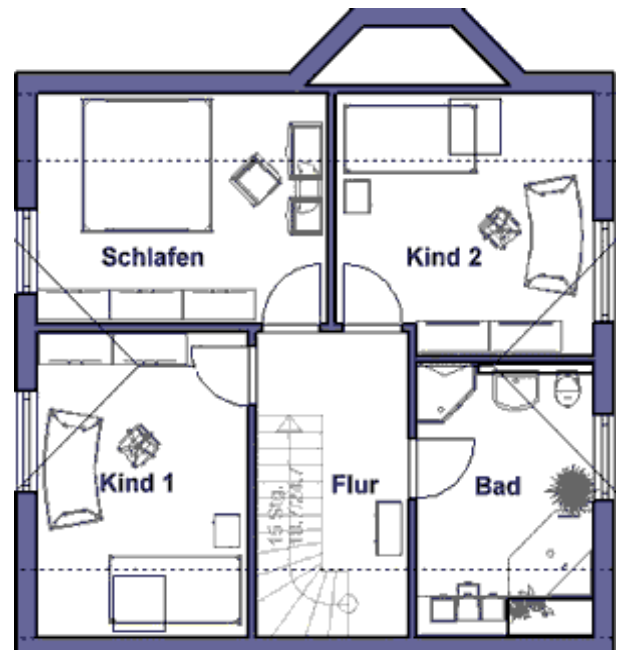
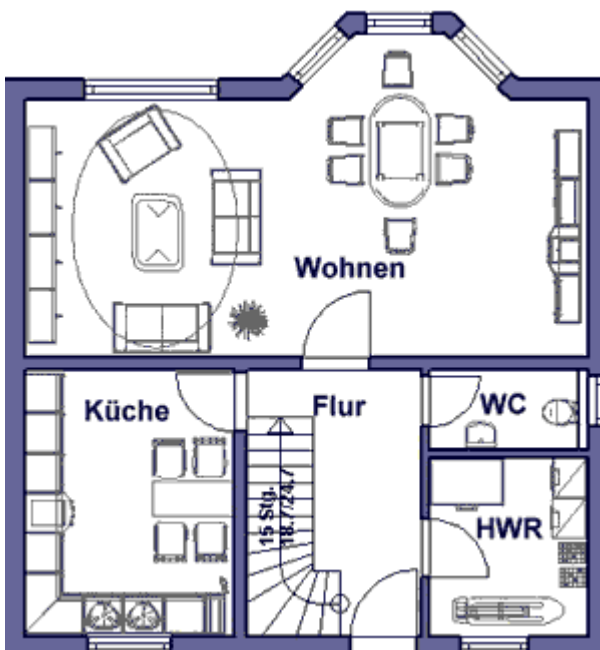


Abmessungen	9,10 x 8,70 m
Dachneigung	45°
Kniestock	50 cm
Wohn-Grundfläche	134,69 m ²

Unsere Planungsvorschläge können **ohne Aufpreis** Ihren individuellen Bedürfnissen angepasst werden.

In unseren Festpreisen sind enthalten:

- sämtliche Architekten- und Statikerleistungen
- Erdarbeiten
- Bodenplatte bzw. Keller
- Versicherungspaket



Wohnflächen im Erdgeschoss nach

	DIN 277	II. BV
Wohnen	35,07 m ²	34,76 m ²
Küche	12,58 m ²	12,41 m ²
Diele	10,39 m ²	8,28 m ²
WC	2,63 m ²	2,65 m ²
HWR	6,36 m ²	6,32 m ²
	67,03 m²	64,42 m²

Wohnflächen im Dachgeschoss nach

	DIN 277	II. BV
Schlafen	12,76 m ²	12,59 m ²
Kind 2	12,58 m ²	12,42 m ²
Kind 1	12,89 m ²	12,71 m ²
Flur	9,20 m ²	6,21 m ²
Bad	9,29 m ²	8,84 m ²
	56,72 m²	52,77 m²