

Der Grundriss des Hauses ist so gründlich durchdacht, dass jeder Winkel genutzt wird. Geprägt wird das Haus durch 2 Spitzgauben in den Kinderzimmern. So erreichen wir optimale Raumausnutzung und optimale Lichtverhältnisse.

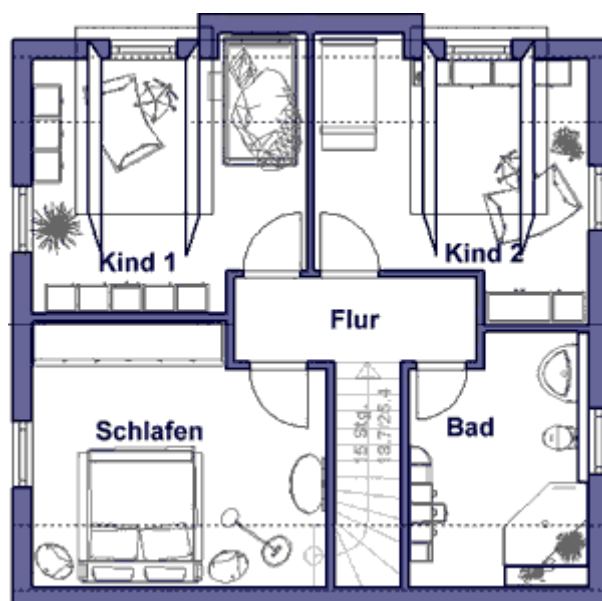
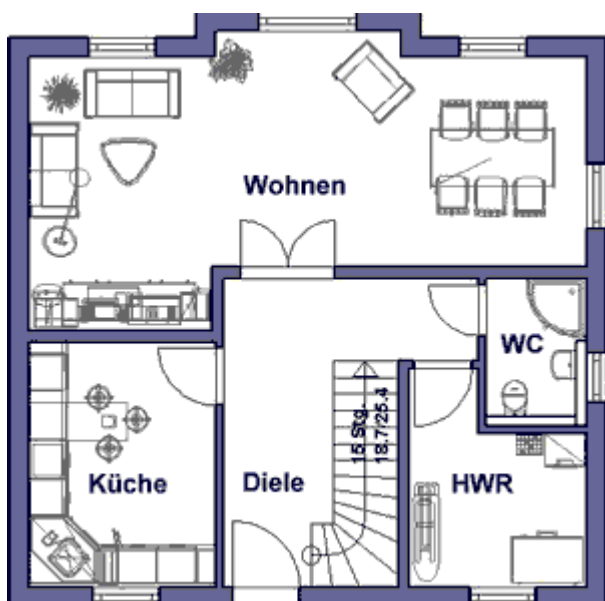


Abmessungen	9,10 x 8,70 m
Dachneigung	45°
Kniestock	75 cm
Wohn-Grundfläche	133,89 m ²

Unsere Planungsvorschläge können ohne Aufpreis Ihren individuellen Bedürfnissen angepasst werden.

In unseren Festpreisen sind enthalten:

- sämtliche Architekten- und Statikerleistungen
- Erdarbeiten
- Bodenplatte bzw. Keller
- Versicherungspaket



Wohnflächen im Erdgeschoss nach

	DIN 277	II. BV
Wohnen	30,72 m ²	30,45 m ²
Küche	10,49 m ²	10,36 m ²
Diele	13,84 m ²	11,69 m ²
HWR	7,19 m ²	7,15 m ²
WC	2,94 m ²	2,96 m ²
	65,18 m²	62,61 m²

Wohnflächen im Dachgeschoss nach

	DIN 277	II. BV
Kind 1	14,01 m ²	13,79 m ²
Kind 2	13,34 m ²	13,14 m ²
Flur	7,63 m ²	4,79 m ²
Schlafen	14,98 m ²	14,66 m ²
Bad	8,31 m ²	7,98 m ²
	58,27 m²	54,36 m²