

Auf dem Wunschzettel der Bauherren steht oft auch ein Abstellraum im Dachgeschoss. Beim HBI 115 haben wir nicht nur diesen Wunsch berücksichtigt, sondern auch den der Trapezgaube. Die Trapezgaube verbessert die Optik der Außenansicht und bringt auch Licht ins Dachgeschoss.

Eine funktionale Raumplanung macht dieses Haus zum behaglichen Heim einer Familie mit Kindern.



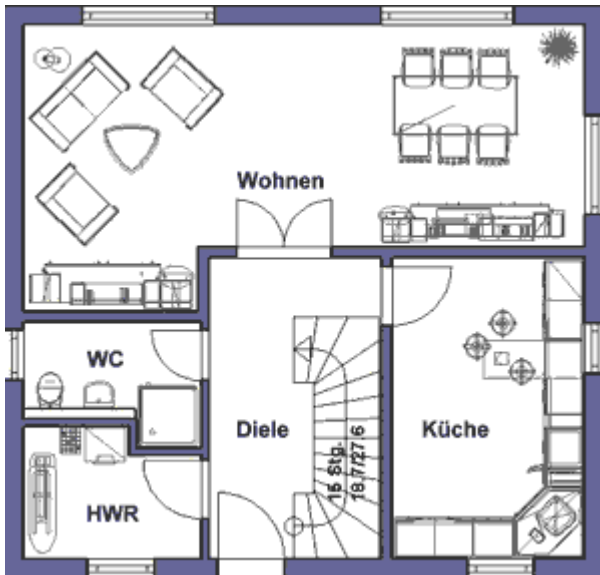
**HBI 115**

Abmessungen	9,10 x 8,70 m
Dachneigung	45°
Kniestock	75 cm
Wohn-Grundfläche	131,59 m <sup>2</sup>

Unsere Planungsvorschläge können **ohne Aufpreis** Ihren individuellen Bedürfnissen angepasst werden.

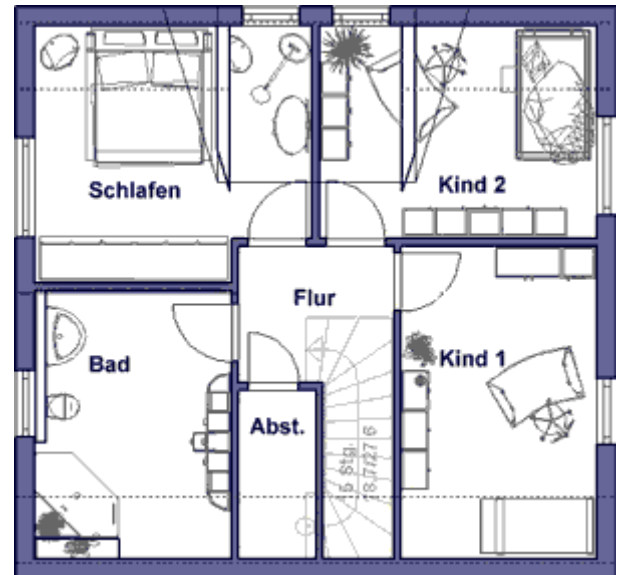
### In unseren Festpreisen sind enthalten:

- sämtliche Architekten- und Statikerleistungen
- Erdarbeiten
- Bodenplatte bzw. Keller
- Versicherungspaket



### Wohnflächen im Erdgeschoss nach

	DIN 277	II. BV
Wohnen	30,74 m <sup>2</sup>	30,91 m <sup>2</sup>
Küche	13,07 m <sup>2</sup>	12,90 m <sup>2</sup>
Diele	11,67 m <sup>2</sup>	9,24 m <sup>2</sup>
WC	3,99 m <sup>2</sup>	4,01 m <sup>2</sup>
HWR	4,78 m <sup>2</sup>	4,78 m <sup>2</sup>
	<b>64,25 m<sup>2</sup></b>	<b>61,84 m<sup>2</sup></b>



### Wohnflächen im Dachgeschoss nach

	DIN 277	II. BV
Schlafen	13,98 m <sup>2</sup>	13,73 m <sup>2</sup>
Kind 2	12,00 m <sup>2</sup>	11,79 m <sup>2</sup>
Kind 1	12,51 m <sup>2</sup>	12,27 m <sup>2</sup>
Flur	7,03 m <sup>2</sup>	3,58 m <sup>2</sup>
Abstellraum	2,37 m <sup>2</sup>	2,37 m <sup>2</sup>
Bad	10,22 m <sup>2</sup>	9,85 m <sup>2</sup>
	<b>58,11 m<sup>2</sup></b>	<b>53,59 m<sup>2</sup></b>