

Dieser Haustyp ist der beste Beweis dafür, dass auch ein moderner Grundriss mit funktionsgerechter Raumaufteilung kombiniert werden kann.

Die zentrale Treppenanordnung gibt dem Haus einen eigenen Wohnstil. Das HBI 114 ist optimal geplant für die junge Familie mit 2 Kindern.

Durch die Erhöhung des Kniestocks kann die Wohnfläche im Dachgeschoss bei Bedarf noch weiter optimiert werden.



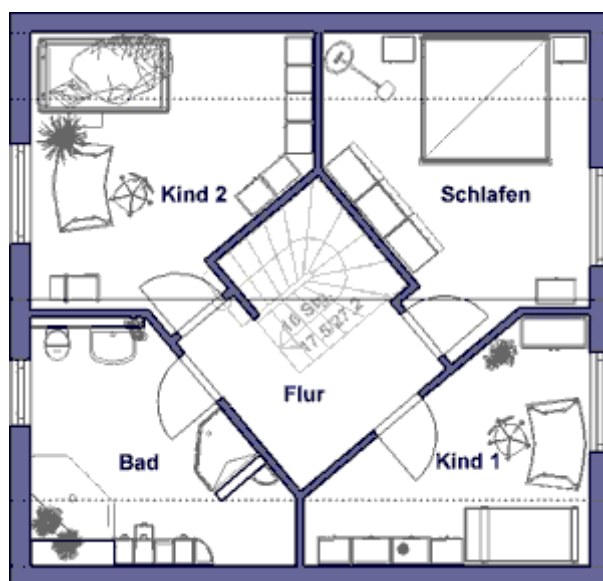
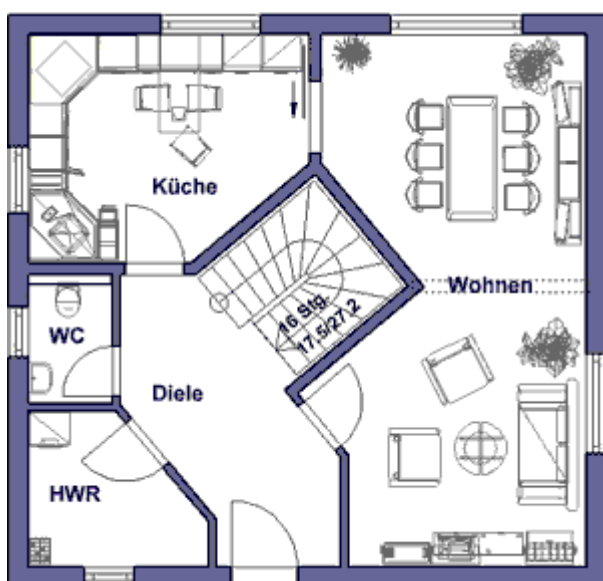
**HBI 114**

Abmessungen	9,10 x 8,70 m
Dachneigung	45°
Kniestock	70 cm
Wohn-Grundfläche	132,03 m <sup>2</sup>

Unsere Planungsvorschläge können ohne Aufpreis Ihren individuellen Bedürfnissen angepasst werden.

### In unseren Festpreisen sind enthalten:

- sämtliche Architekten- und Statikerleistungen
- Erdarbeiten
- Bodenplatte bzw. Keller
- Versicherungspaket



### Wohnflächen im Erdgeschoss nach

	DIN 277	II. BV
Wohnen	29,19 m <sup>2</sup>	29,05 m <sup>2</sup>
Küche	13,28 m <sup>2</sup>	13,09 m <sup>2</sup>
WC	2,22 m <sup>2</sup>	2,25 m <sup>2</sup>
Diele	14,55 m <sup>2</sup>	11,96 m <sup>2</sup>
HWR	5,19 m <sup>2</sup>	5,17 m <sup>2</sup>
	<b>64,43 m<sup>2</sup></b>	<b>61,52 m<sup>2</sup></b>

### Wohnflächen im Dachgeschoss nach

	DIN 277	II. BV
Kind 2	13,63 m <sup>2</sup>	13,45 m <sup>2</sup>
Schlafen	13,74 m <sup>2</sup>	13,56 m <sup>2</sup>
Kind 1	9,60 m <sup>2</sup>	9,51 m <sup>2</sup>
Flur	9,98 m <sup>2</sup>	6,78 m <sup>2</sup>
Bad	9,48 m <sup>2</sup>	9,14 m <sup>2</sup>
	<b>56,43 m<sup>2</sup></b>	<b>52,44 m<sup>2</sup></b>