

Zeitlos und behaglich so zeigt sich das Haus HBI 112. Dank einer optimierten Planung ist es das ideale Haus für die vierköpfige Familie.

Das Krüppelwalmdach ist im Festpreis enthalten und verleiht dem Haus einen Landhausstil.

Der Bereich Küche und Wohnen kann auch ganz offen, quer oder auch längs eingeplant werden.

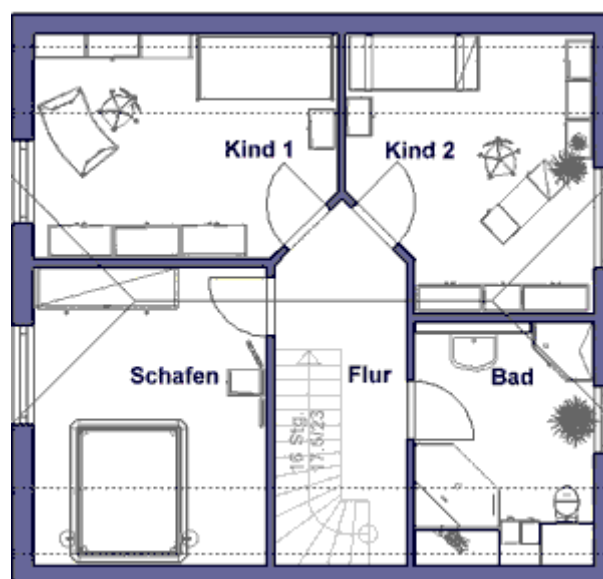
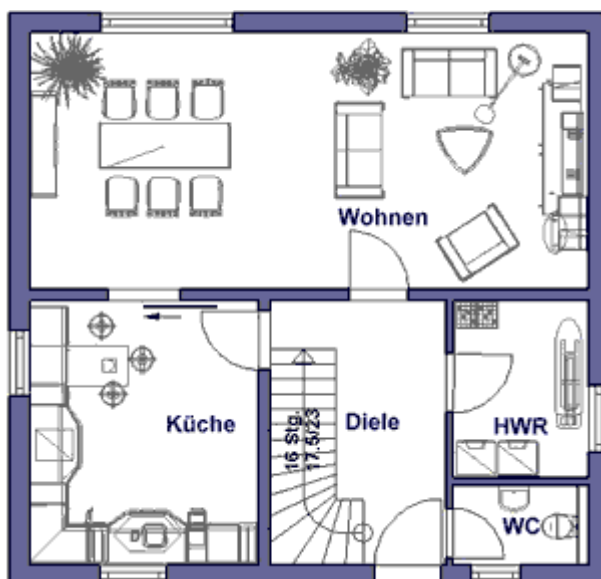


Abmessungen	9,10 x 8,70 m
Dachneigung	45°
Kniestock	50 cm
Wohn-Grundfläche	132,42 m ²

Unsere Planungsvorschläge können **ohne Aufpreis** Ihren individuellen Bedürfnissen angepasst werden.

In unseren Festpreisen sind enthalten:

- sämtliche Architekten- und Statikerleistungen
- Erdarbeiten
- Bodenplatte bzw. Keller
- Versicherungspaket



Wohnflächen im Erdgeschoss nach

	DIN 277	II. BV
Wohnen	32,74 m ²	32,47 m ²
Küche	13,84 m ²	13,64 m ²
Diele	10,53 m ²	8,44 m ²
HWR	5,38 m ²	5,36 m ²
WC	2,24 m ²	2,27 m ²
	64,73 m²	62,18 m²

Wohnflächen im Dachgeschoss nach

	DIN 277	II. BV
Kind 1	11,86 m ²	11,71 m ²
Kind 2	11,83 m ²	11,68 m ²
Schlafen	13,42 m ²	13,23 m ²
Flur	8,65 m ²	5,91 m ²
Bad	7,77 m ²	7,29 m ²
	53,53 m²	49,82 m²