

Mit HBI 111-2 bieten wir ein Haus, das gerade den Bedürfnissen der jungen Familie genügt. Es bietet ausreichend Platz und kann durch die Erhöhung des Kniestockes im Dachgeschoss sogar noch optimiert werden.

Der Bereich Küche und Wohnen kann auch ganz offen, quer oder auch längs eingeplant werden.



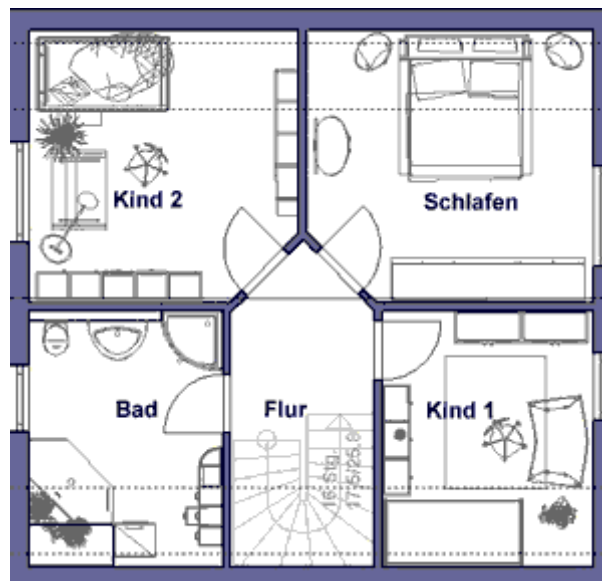
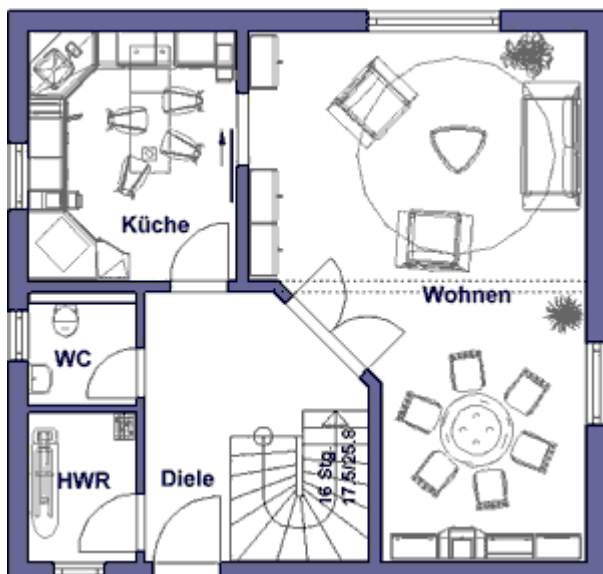
HBI 111-2

Abmessungen	9,10 x 8,70 m
Dachneigung	45°
Kniestock	50 cm
Wohn-Grundfläche	132,56 m ²

Unsere Planungsvorschläge können **ohne Aufpreis** Ihren individuellen Bedürfnissen angepasst werden.

In unseren Festpreisen sind enthalten:

- sämtliche Architekten- und Statikerleistungen
- Erdarbeiten
- Bodenplatte bzw. Keller
- Versicherungspaket



Wohnflächen im Erdgeschoss nach

	DIN 277	II. BV
Wohnen	33,86 m ²	33,57 m ²
Küche	11,92 m ²	11,76 m ²
WC	2,48 m ²	2,51 m ²
HWR	3,64 m ²	3,65 m ²
Diele	12,85 m ²	10,37 m ²
	64,75 m²	61,86 m²

Wohnflächen im Dachgeschoss nach

	DIN 277	II. BV
Kind 2	13,09 m ²	12,91 m ²
Schlafen	14,01 m ²	13,8 m ²
Kind 1	9,89 m ²	9,78 m ²
Flur	7,85 m ²	4,92 m ²
Bad	8,76 m ²	8,4 m ²
	53,60 m²	49,81 m²