

Das HBI 111-1 ist mit seinem funktionellen Grundriss ideal für junge Familien mit einem oder zwei Kindern geeignet.

Der Bereich Küche und Wohnen kann auch ganz offen, quer oder auch längs eingeplant werden.

Durch die Erhöhung des Kniestocks kann die Wohnfläche im Dachgeschoss noch erhöht werden.



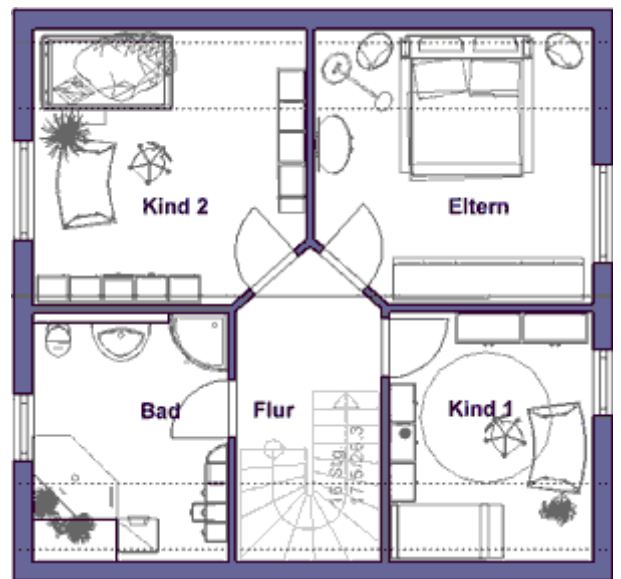
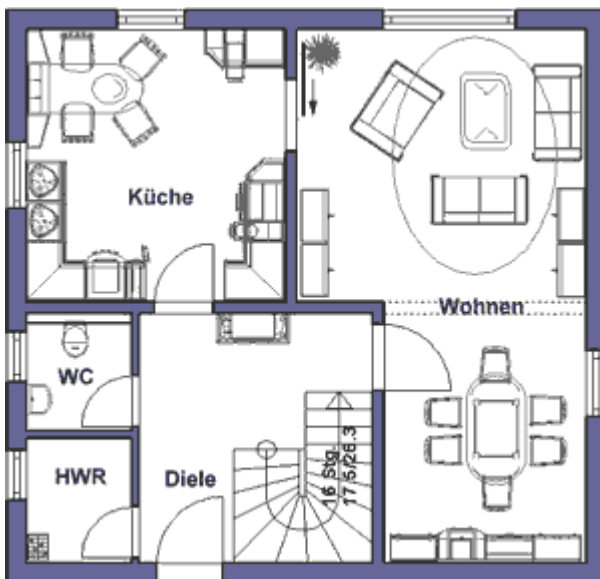
HBI 111-1

Abmessungen	9,10 x 8,70 m
Dachneigung	45°
Kniestock	50 cm
Wohn-Grundfläche	132,42 m ²

Unsere Planungsvorschläge können ohne Aufpreis Ihren individuellen Bedürfnissen angepasst werden.

In unseren Festpreisen sind enthalten:

- sämtliche Architekten- und Statikerleistungen
- Erdarbeiten
- Bodenplatte bzw. Keller
- Versicherungspaket



Wohnflächen im Erdgeschoss nach

	DIN 277	II. BV
Wohnen	29,98 m ²	29,81 m ²
Küche	16,01 m ²	15,76 m ²
WC	2,51 m ²	2,54 m ²
HWR	2,91 m ²	2,93 m ²
Diele	13,19 m ²	10,7 m ²
	64,60 m²	61,74 m²

Wohnflächen im Dachgeschoss nach

	DIN 277	II. BV
Kind 2	13,7 m ²	13,5 m ²
Eltern	13,97 m ²	13,77 m ²
Kind 1	9,44 m ²	9,34 m ²
Flur	7,79 m ²	4,81 m ²
Bad	8,69 m ²	8,34 m ²
	53,59 m²	49,76 m²